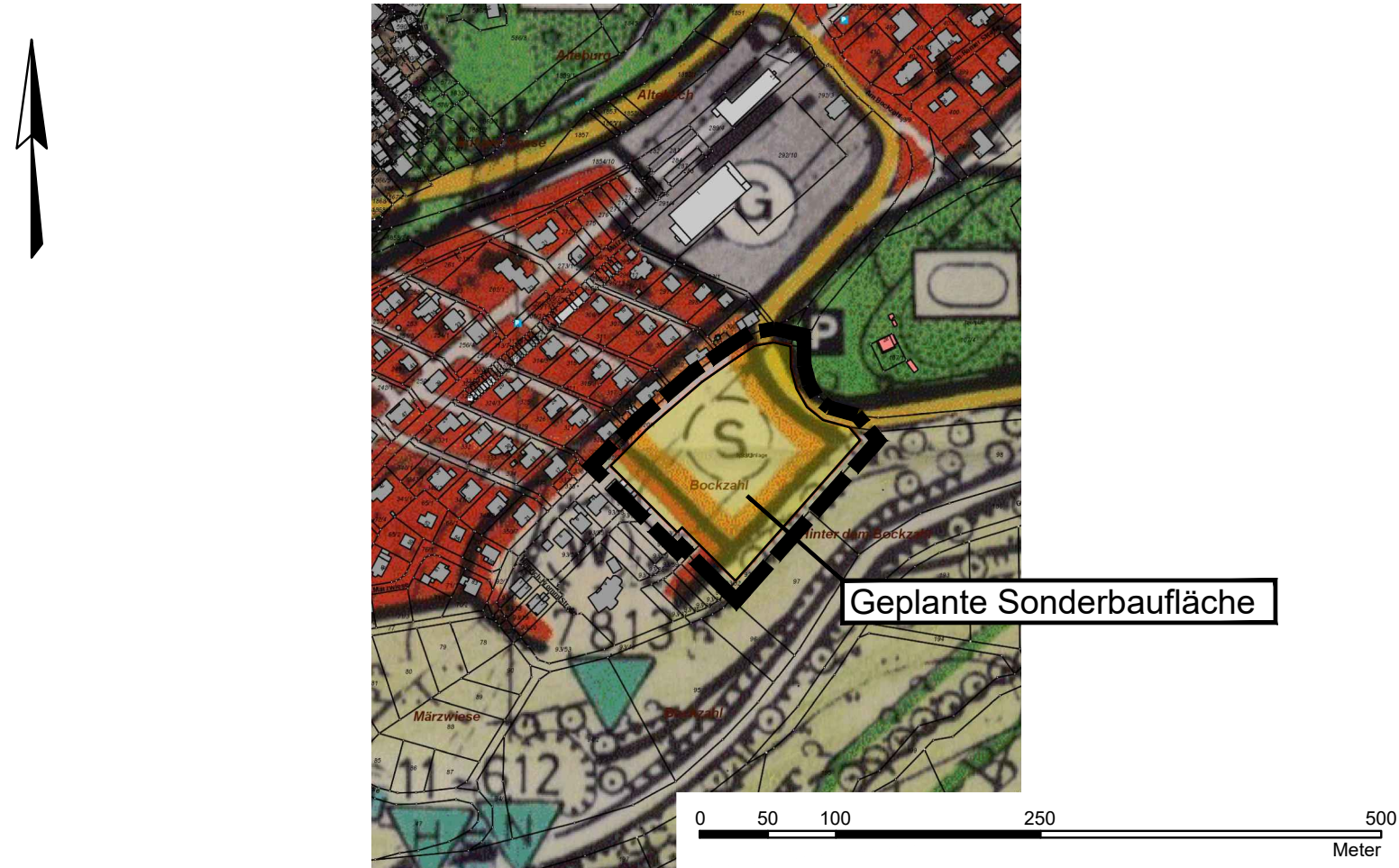
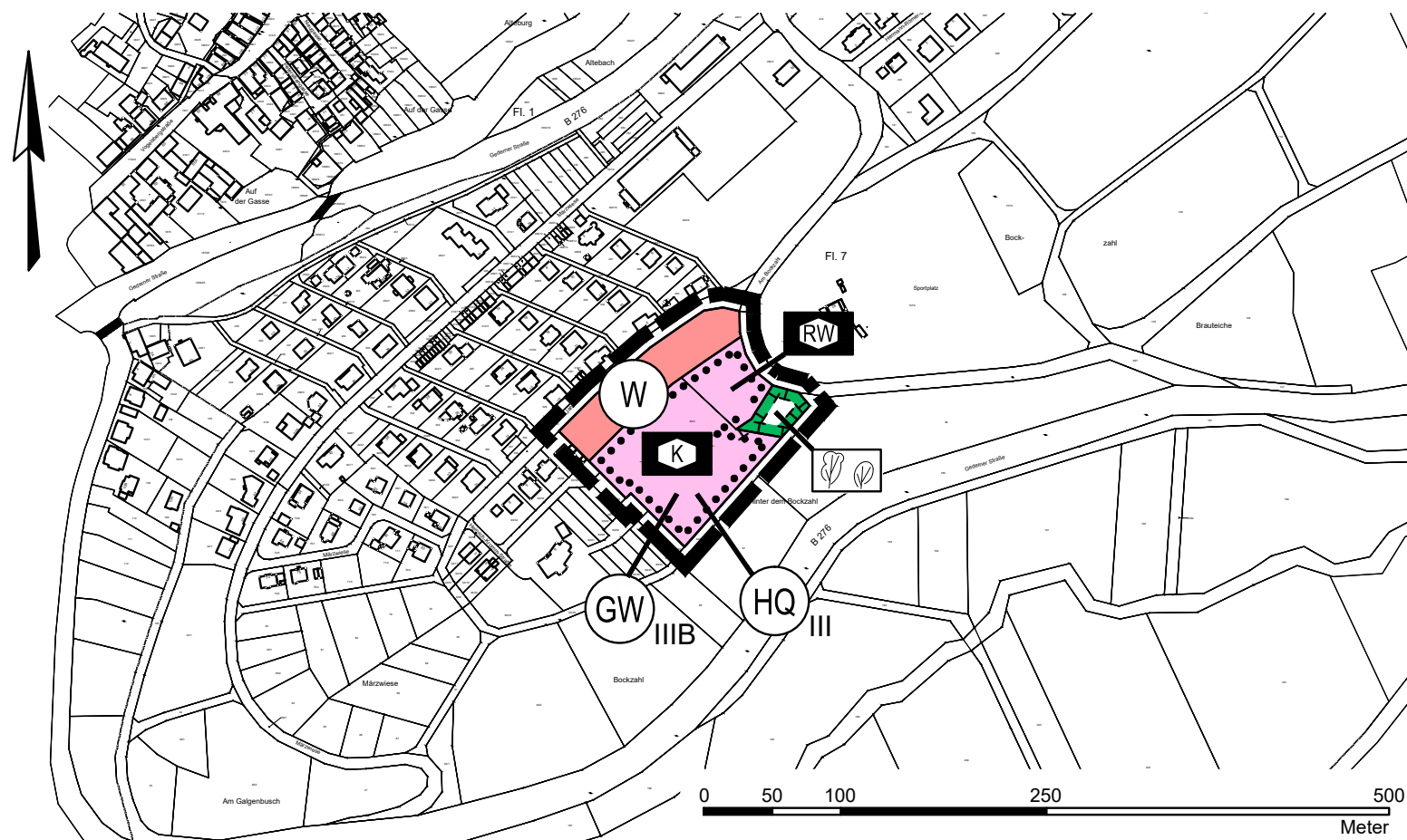



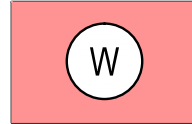
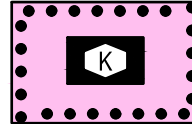

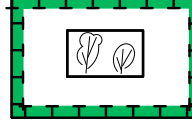

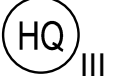
Darstellung der Flächen vor der Änderung des Flächennutzungsplanes
(Auszug aus dem rechtswirksamen Flächennutzungsplan)



Darstellung der Flächen durch Änderung des rechtswirksamen
Flächennutzungsplanes




Planzeichenerklärung

-  Geltungsbereich
-  Wohnbaufläche
-  Fläche für den Gemeinbedarf "Kindertagesstätte"
-  Fläche für den Gemeinbedarf "Rettungswache"
-  Umgrenzung von Flächen für Maßnahmen zum Schutz, zur Pflege und zur Entwicklung von Natur und Landschaft
Zweckbestimmung: Gehölzbestand
-  Wasserschutzgebiet, Zone IIIB
-  Heilquellenschutzgebiet, Zone III

Stadt Schotten

**Flächennutzungsplan-Änderung im Bereich der
5. Änderung des Bebauungsplanes Nr. 7 "Auf dem
Bockzahl", Kernstadt**

Öffentliche Auslegung

Bearbeitet:	I. Zillinger		Maßstab:	Stand:	09.11.2023
Gezeichnet:	Gawelek		1:5.000	Zeichnungsnummer:	2127/2
Geprüft:				Ersatz für:	

Ingenieurbüro Zillinger

35396 Gießen, Weimarer Str. 1, Fon (0641) 95212-0, Fax (0641) 95212-34, info@buero-zillinger.de, www.buero-zillinger.de